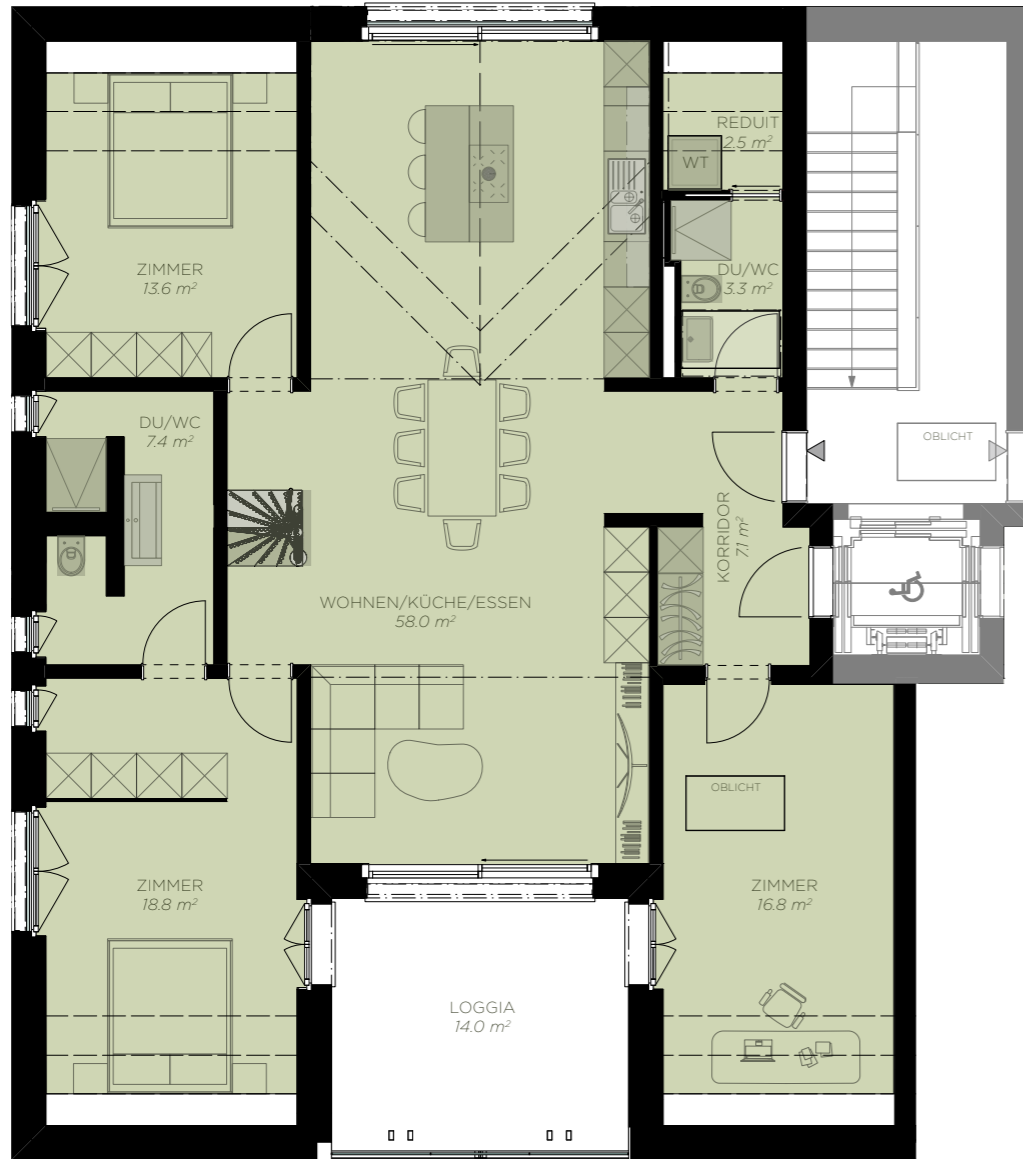


B3.2

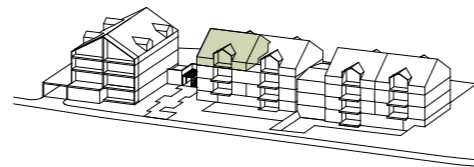
4.5-ZIMMER-WOHNUNG | GESCHOSS 3



Bruttowohnfläche*	ca.	118.0 m ²
Nettowohnfläche**	ca.	114.0 m ²
Loggia	ca.	15.0 m ²
Keller 3A	ca.	10.3 m ²

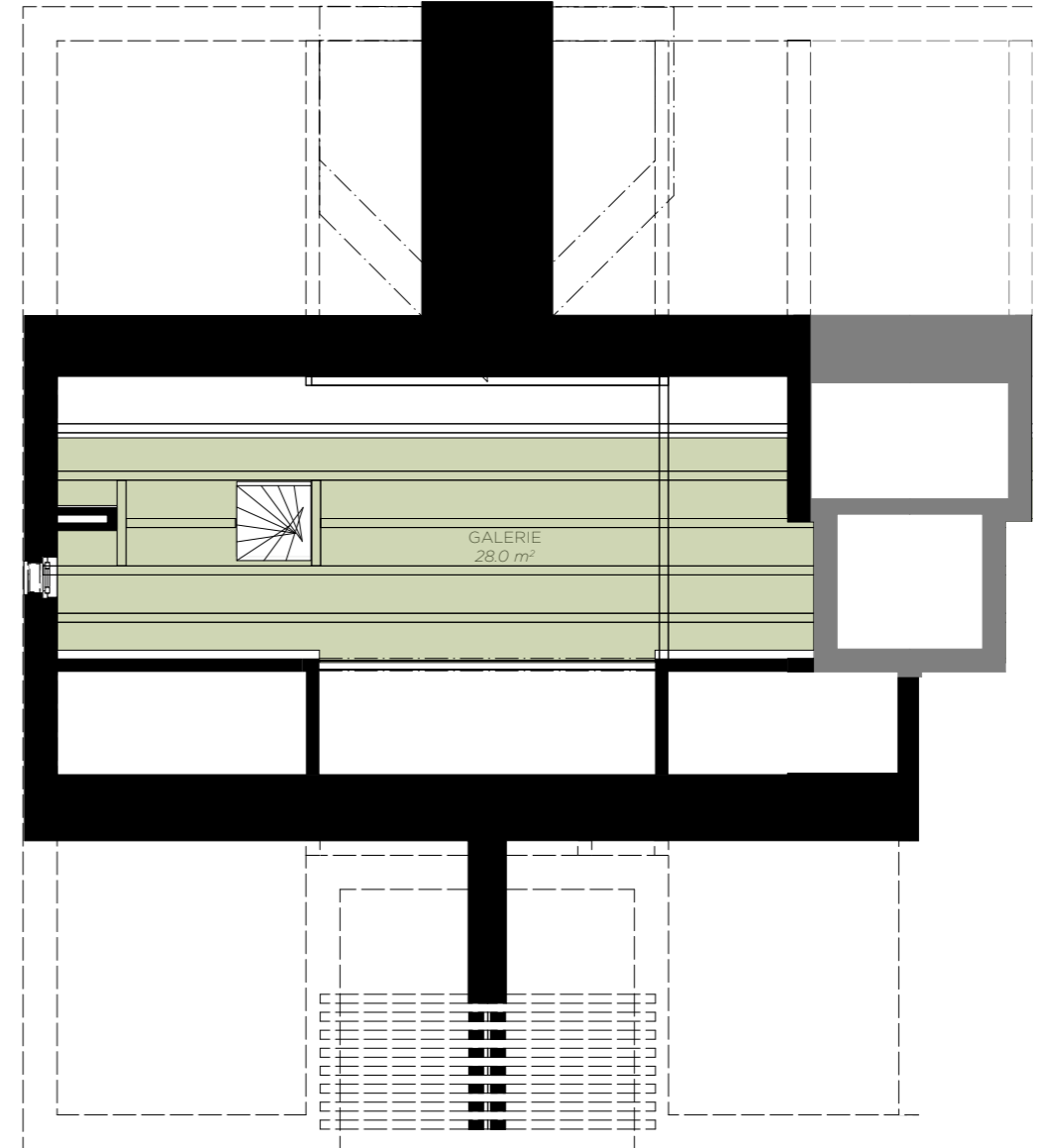
* exkl. Aussenwände & Schächte, inkl. Innenwände

** exkl. Aussenwände, Schächte und Innenwände



B3.2 | GALERIE

4.5-ZIMMER-WOHNUNG | GESCHOSS 3



Nettogaleriefäche**	ca.	28.0 m ²
---------------------	-----	---------------------

* exkl. Aussenwände & Schächte, inkl. Innenwände

** exkl. Aussenwände, Schächte und Innenwände